



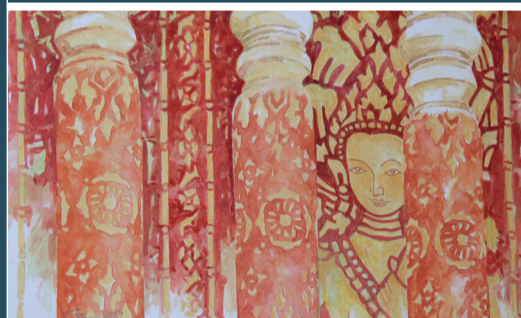
# Georges Corpataux

## *Le ventre de la calebasse*

Exposition du 17 septembre au 10 octobre 2010  
*Peinture - aquarelle - dessin*

### > EXPOSITION GEORGES CORPATAUX

Du 17 septembre au 10 octobre 2010  
Du jeudi au dimanche de 14 h à 18 h  
Chemin des Crêts 10, 1630 Bulle



### > VERNISSAGE DE L'EXPOSITION

Vendredi 17 septembre dès 18 h  
Présentation par Michel Gremaud  
Mise en ligne [www.georgescorpataux.com](http://www.georgescorpataux.com)



### > VISITE DE L'EXPOSITION

Judi 30 septembre 2010, 20 h  
La galerie vous invite à une visite guidée par  
Georges Corpataux  
Entrée libre



### > APRÈS-VERNISSAGE AUX 5 ÉPICES

Vendredi 17 septembre, buffet asiatique  
au restaurant Cinq Epices, 25 fr., s'inscrire  
jusqu'au 12 septembre par sms/message au  
079 525 05 12 ou par mail à [info@ladistillerie](mailto:info@ladistillerie)



LA DISTILLERIE

ART HOUSE

[www.ladistillerie.ch](http://www.ladistillerie.ch)



[www.georgescorpataux.com](http://www.georgescorpataux.com)

## AVANT LE TABLEAU LA VIE

Séduisante d'emblée. Une peinture de Georges Corpataux parle clair, toute explication semble superflue. Premier degré tôt balayé : un mystère affleure, à interroger. D'où vient l'émotion surgie ? Lever le voile, c'est accéder aux abysses de l'humain et de ses mythes. Toute œuvre véritable se nourrit de mythes ou de drames.

«J'ai dessiné depuis tout petit, c'était un besoin vital. Le dessin, c'était mon balancier sur le fil de la vie, qui bougeait terriblement. C'était aussi mon pont vers les autres, d'où jeter mon trop-plein d'émotions. Un demi-siècle plus tard, je peins toujours par nécessité, par urgence» – dit Georges Corpataux.

Ce fils de paysan sans terre a dessiné d'abord des paysages sans présence humaine : l'absence du père dans son vrai monde. «C'était du ressenti avant la conscience. Tout s'est révélé après coup, avec cohérence». Après coup encore, il découvre que son art s'est mis à signifier un idéal maternel. Par-delà leur nature et leurs parures, des objets peints disent une réconciliation caressante : ils ont des courbes sensuelles, des rondeurs abri, cocon, écran protecteur.

Objets initiatiques : interface et transferts. «En plusieurs voyages, j'ai passé une année pleine en Asie et en Afrique. Pour la rencontre, pas pour l'exotisme. Alors gens et choses entrent en résonance et je peux les mettre en scène». Il avance ses mains en forme de coupe : échange.

Il prend une calebasse malienne, moitié d'une courge. Sa lisière est guillochée, non pour le décor, pour la vie. Georges l'applique sur lui-même : ventre tendu de femme enceinte. Il dit : «Elle semble venue d'un autre monde. En réalité, elle m'est infiniment proche». Il l'a déclinée en dix réécritures, recrée en apesanteur, «incorporée» dans un dessin d'académie. Incarnée avec permission d'y loger – ou d'y lover – l'histoire de qui voit.

Longtemps il n'avait pu créer qu'en noir et blanc. Après vingt-cinq ans d'expositions, voici la première «de peinture», magistrale. La couleur enfin éclose respire et stupéfie. «Il m'a fallu tout ce temps pour distiller mon histoire, alléger mon sac à dos, libérer mon envie de vivre». Du volcan intérieur, pacifié au long des méditations, sourd une lumière offerte en partage.

## SUR TROIS AXES

Triple, l'exposition 2010 de Georges Corpataux. Premier axe, de grandes

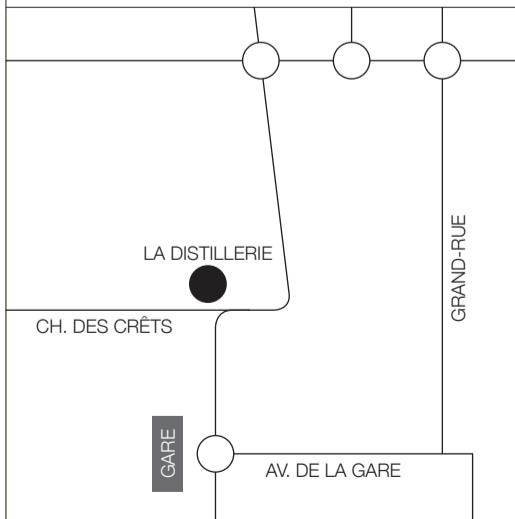
peintures acryl longuement travaillées en atelier. Deuxième axe, des carnets de voyage au Laos, croquis et dessins aquarellés. Troisième axe, de grands dessins d'académie rehaussés de couleurs jetées, avec des objets incorporés. Essor de papillon débarrassé de sa chrysalide ? En tout cas, fruit de gestations multiples qui accouchent d'une maîtrise arrivée à maturité.

Michel Gremaud

### > LA DISTILLERIE | ART HOUSE | BULLE

L'association LA DISTILLERIE | ART HOUSE veut développer un centre d'exposition pluridisciplinaire axé sur la promotion artistique de créateurs professionnels ou assimilés. L'objectif est de valoriser et développer des échanges interculturels en créant un réseau d'artistes et en assurant la promotion des créateurs fribourgeois, suisses et étrangers sur le modèle des échanges équitables. Des possibilités de résidence et de dépôt d'oeuvres ainsi que des programmes d'échanges et de formation seront offerts aux membres du réseau. LA DISTILLERIE | ART HOUSE veut aussi contribuer à une meilleure connaissance culturelle entre les peuples en organisant des événements, des ateliers, des conférences ou des enseignements.

LA DISTILLERIE | ART HOUSE  
Chemin des Crêts 10 / C.P. 284  
CH-1630 BULLE  
Tél. +41 (0)79 525 05 12  
[www.ladistillerie.ch](http://www.ladistillerie.ch)  
[info@ladistillerie.ch](mailto:info@ladistillerie.ch)



Le site [georgescorpataux.com](http://georgescorpataux.com) a été réalisé avec le soutien du canton de Fribourg.

**CANTON DE FRIBOURG**  
**Encouragement de la culture**